

**Общество с ограниченной ответственностью
«ОБЛАСТНОЙ КАДАСТРОВЫЙ ЦЕНТР»**

**ВНЕСЕНИЕ ИЗМЕНЕНИЙ
ПРОЕКТ МЕЖЕВАНИЯ ТЕРРИТОРИИ
микрорайона №14 в Ленинск-Кузнецком городском
округе Кемеровской области – Кузбасса**

РАЗДЕЛ 1

**ОСНОВНАЯ ЧАСТЬ
ПРОЕКТА МЕЖЕВАНИЯ ТЕРРИТОРИИ**

Генеральный директор



В.Н. Шушаков



Кемерово – 2022

ОСНОВНАЯ ЧАСТЬ

ПРОЕКТА МЕЖЕВАНИЯ ТЕРРИТОРИИ

Текстовая часть

1. Введение	4
2. Характеристика территории разработки документации по планировке	4
3. Территориальное зонирование	6
4. Перечень и сведения о площади образуемых земельных участков.....	7
5. Сведения о границах территории, в отношении которой утвержден проект межевания, содержащие перечень координат характерных точек этих границ в системе координат, используемой для ведения Единого государственного реестра недвижимости	9

Графическая часть

1. Чертеж межевания территории М 1:1000.....	11
--	----

1. Введение

Проект межевания территории микрорайона №14 Ленинск-Кузнецкого городского округа Кемеровской области – Кузбасса утвержден постановлением администрации Ленинск-Кузнецкого городского округа от 13.10.2021 №1753 «Об утверждении проекта межевания территории микрорайона №14 в Ленинск-Кузнецком городском округе Кемеровской области – Кузбасса».

Внесение изменений в проект межевания территории выполняется с целью включения в состав участка номер 8 земельного участка с кадастровым номером 42:26:0201003:602 и изменения разрешённого использования участка под номером 8.

2. Характеристика территории разработки документации по планировке

Территория, рассматриваемая для разработки проекта межевания территории, расположена в границах микрорайона №14 Ленинск-Кузнецкого городского округа Кемеровской области – Кузбасса.

В геоморфологическом отношении участок работ изучен хорошо. Рельеф проектируемого квартала имеет уклон с севера на юг. Абсолютные отметки местности колеблются от 250,0 м до 258,0 м.

Климат Ленинск-Кузнецкого городского округа – резко-континентальный с продолжительным холодным зимним периодом и жарким летом. Средняя температура воздуха на ноябрь-декабрь – минус 12,4°С. Средняя температура зимы минус 17,4°С, лета +17,9°С.

Продолжительность вегетационного периода 150 дней. Почвы – лесные, известковые и каменистые. Встречаются чернозёмы, суглинки и болотистые почвы. По физико-географическим условиям территория благоприятна для строительства.

По гидрогеологическим условиям и техногенной нагрузке участок относится к типу III-A (неподтопляемый).

Нормативная глубина сезонного промерзания грунтов 2,2 м.

Опасных гидрометеорологических процессов и явлений не выявлено. Территория не подвержена затоплению поверхностными водостоками.

Рассматриваемая территория для проектирования характеризуется следующими климатическими параметрами:

- район строительства – 1В
- снеговой район IV, вес снегового покрова – 240 кг/кв.м;
- ветровой район III, скоростной напор ветра – 38 кг/кв.м;
- скорость ветра за зимний период – 3,9 м/с;
- расчетная температура наиболее холодной пятидневки – минус 39С.

Абсолютный минимум температуры установлен в январе (минус 51С).
Абсолютный максимум температуры установлен в июле (+38С).

Средняя годовая скорость ветра равняется 3-5 м/с. В зимние месяцы скорость ветра наибольшая, в марте она достигает 5-6 м/с. В летний период скорость ветра уменьшается и составляет в июле и августе 2,5-3,5 м/с. Преобладающими направлениями ветра являются юго-западное. Среднемноголетняя годовая сумма осадков на территории проектируемой территории – 431 мм.

По картам общего сейсмического районирования территории Российской Федерации ОСР-97-А балльность по шкале MSK-64 со степенью сейсмической опасности А (10%) составляет 6 баллов.

3. Территориальное зонирование

В соответствии с решением Совета народных депутатов Ленинск-Кузнецкого городского округа от 25.10.2018 №62 территория микрорайона №14 Ленинск-Кузнецкого городского округа Кемеровской области – Кузбасса расположена в территориальных зонах:

- Ж-3.1 – зоне многоэтажной жилой застройки до 10 этажей;
- Ц-1.1 – зоне делового, общественного и коммерческого назначения;
- ИТ-3 – зоне улично-дорожной сети.

Зона Ж-3.1 предназначена для формирования жилых районов средней плотности с размещением многоквартирных домов до 10 этажей, общежитий, зданий многофункционального использования с жилыми помещениями и встроенными объектами обслуживания населения, а также отдельно стоящих, пристроенных объектов социального, культурного, коммерческого, делового и коммунально-бытового обслуживания населения микрорайона и жилого района, а также площадок для отдыха, игр, спортивных площадок, скверов.

Зона Ц-1.1 предназначена для обеспечения условий использования земельных участков и объектов капитального строительства, строительства и реконструкции объектов капитального строительства, предназначенных для общественного обслуживания населения (административных, деловых, общественных, культурных, обслуживающих и коммерческих функций).

Зона ИТ-3 предназначена для обеспечения условий формирования улиц, магистралей и иных дорог, а также прокладки подземных и надземных магистральных инженерных коммуникаций. Границами зоны являются красные линии улиц, магистралей и иных дорог. Территория зоны относится к землям общего пользования. Использование земельных участков и объектов, предусмотренных схемой нестационарных торговых объектов, на территории зоны осуществляется в соответствии с индивидуальным целевым назначением земельного участка и (или) объекта капитального строительства в порядке, установленном правовыми актами главы Ленинск-Кузнецкого городского округа.

4. Перечень и сведения о площади образуемых земельных участков

Категория земель образуемых земельных участков – земли населенных пунктов.

Площади образуемых земельных участков и их частей, вид разрешенного использования образуемых земельных участков микрорайона №14 Ленинск-Кузнецкого городского округа Кемеровской области:

№ земельного участка на плане	Адрес (местоположение) земельного участка	Разрешенное использование земельного участка	Площадь земельного участка, кв.м.
8	Российская Федерация, Кемеровская область- Кузбасс, Ленинск- Кузнецкий городской округ, г. Ленинск-Кузнецкий, ул.им.Н.С.Рыбалко, з/у 8/1	Дошкольное, начальное и среднее общее образование	12266

Примечания:

1. Земельные участки 1-8, 10-19, 23, 32 образуются путем перераспределения земельных участков с кадастровыми номерами 42:26:0201003:13681, 42:26:0201003:13682, 42:26:0201003:11203, 42:26:0201003:4282, 42:26:0201003:215, 42:26:0201003:4280, 42:26:0201003:3159, 42:26:0201003:4267, 42:26:0201003:181, 42:26:0201003:4244, 42:26:0201003:226, 42:26:0201003:4478, 42:26:0201003:4253, 42:26:0201003:3189, 42:26:0201003:4248, 42:26:0201003:4254, 42:26:0201003:4283, 42:26:0201003:4274, 42:26:0201003:4279, 42:26:0201003:602, 42:26:0201003:4246, 42:26:0201003:4284, 42:26:0201003:4271, 42:26:0201003:4275, 42:26:0201003:561, 42:26:0201003:4247, 42:26:0201003:4249, 42:26:0201003:4255, 42:26:0201003:4529, 42:26:0201003:4694, 42:26:0201003:4306, 42:26:0201003:3188, 42:26:0201003:4299, 42:26:0201003:4304, 42:26:0201003:623, 42:26:0201003:386, 42:26:0201003:4582, 42:26:0201003:1711, 42:26:0201003:13422, 42:26:0201003:4288, 42:26:0201003:4285, 42:26:0201003:4305 и земель, которые находятся в государственной или муниципальной собственности, в соответствии с утвержденным проектом межевания территории.

Перечень координат образуемых земельных участков

№	Х, м	У, м
п/п	Система координат МСК - 42, зона 1	
Земельный участок 8		
1	546964,58	1345057,41
2	546955,65	1345099,99
3	546949,45	1345133,67
4	546946,51	1345149,40
5	546868,12	1345132,03
6	546870,97	1345120,24
7	546812,93	1345108,26
8	546821,61	1345068,79
9	546821,88	1345067,79
10	546829,47	1345030,02
11	546834,24	1345027,95
12	546862,47	1345034,19
13	546872,07	1345036,32
14	546873,17	1345036,57
15	546886,72	1345039,75
1	546964,58	1345057,41
16	546844,98	1345031,62
17	546839,14	1345029,89
18	546837,82	1345034,23
19	546843,69	1345035,99
16	546844,98	1345031,62

5. Сведения о границах территории, в отношении которой утвержден проект межевания, содержащие перечень координат характерных точек этих границ в системе координат, используемой для ведения Единого государственного реестра недвижимости

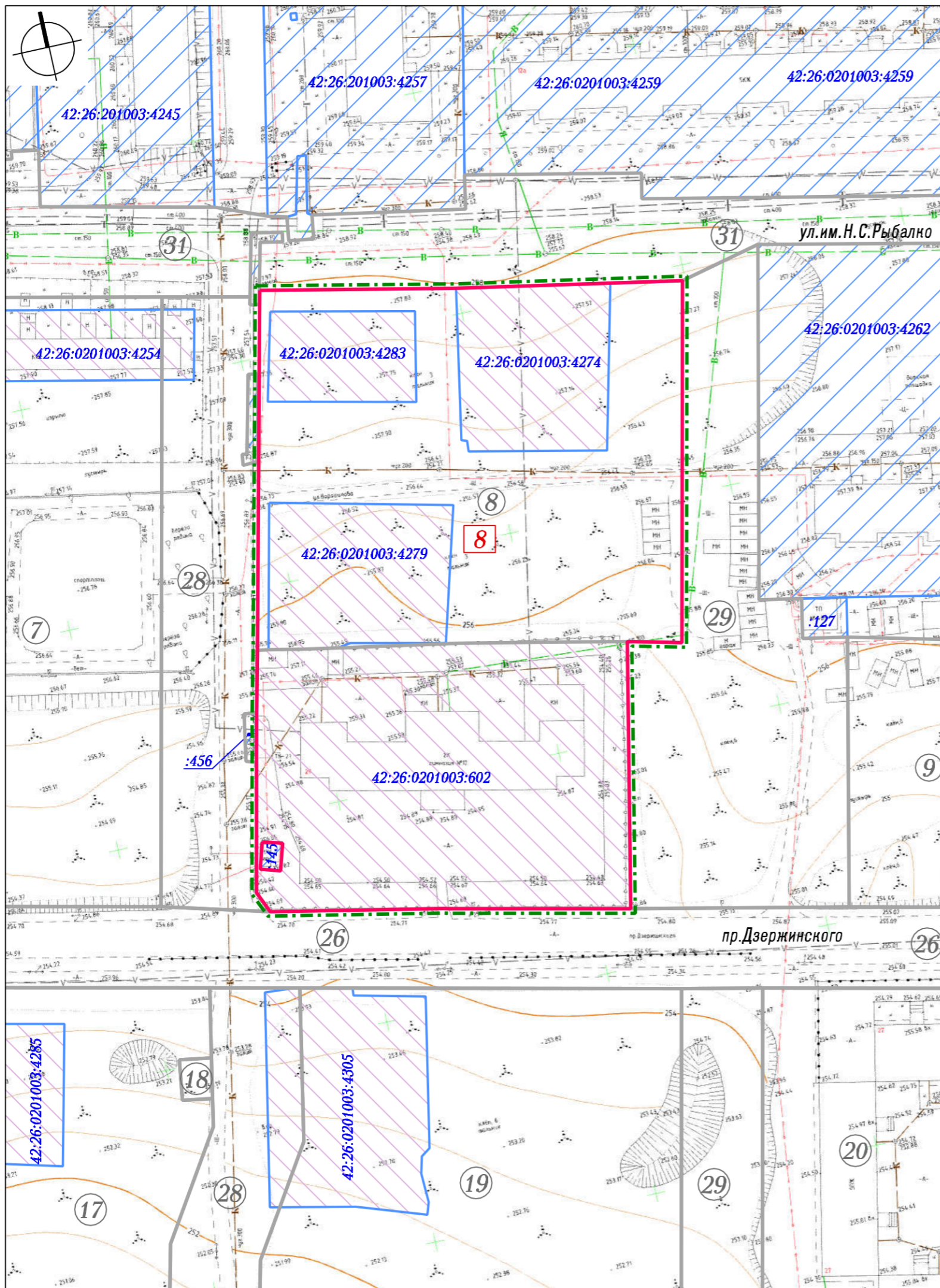
Сведения о границах территории микрорайона №14 Ленинск-Кузнецкого городского округа Кемеровской области, в отношении которой утвержден проект межевания, содержащие перечень координат характерных точек этих границ в системе координат, используемой для ведения Единого государственного реестра недвижимости:

№ характерной точки границы проекта межевания	X, м	Y, м	Средняя квадратическая погрешность положения характерной точки (Mt), м	Метод определения координат
1	546636,31	1345425,64	0,1	Картометрический
2	546719,96	1345444,49	0,1	Картометрический
3	546802,61	1345463,04	0,1	Картометрический
4	546802,61	1345463,04	0,1	Картометрический
5	546820,24	1345467,60	0,1	Картометрический
6	546820,37	1345467,03	0,1	Картометрический
7	546820,37	1345467,03	0,1	Картометрический
8	546865,62	1345263,56	0,1	Картометрический
9	546865,62	1345263,56	0,1	Картометрический
10	546922,33	1345274,60	0,1	Картометрический
11	547047,62	1345297,03	0,1	Картометрический
12	547082,73	1345128,34	0,1	Картометрический
13	547091,02	1345084,89	0,1	Картометрический
14	547094,23	1345064,54	0,1	Картометрический
15	547097,99	1345046,60	0,1	Картометрический
16	547119,38	1344950,38	0,1	Картометрический
17	547129,68	1344913,49	0,1	Картометрический






№ характерной точки границы проекта межевания	X, м	Y, м	Средняя квадратическая погрешность положения характерной точки (Mt), м	Метод определения координат
18	547129,46	1344913,11	0,1	Картометрический
19	547129,46	1344913,11	0,1	Картометрический
20	546975,36	1344638,53	0,1	Картометрический
21	546952,96	1344620,84	0,1	Картометрический
22	546952,96	1344620,84	0,1	Картометрический
23	546917,42	1344609,79	0,1	Картометрический
24	546826,96	1344593,50	0,1	Картометрический
25	546819,45	1344592,15	0,1	Картометрический
26	546812,53	1344611,36	0,1	Картометрический
27	546808,42	1344628,47	0,1	Картометрический
28	546811,63	1344629,24	0,1	Картометрический
29	546811,63	1344629,24	0,1	Картометрический
1	546636,31	1345425,64	0,1	Картометрический

Система координат: МСК-42

Координаты характерных точек границ территории, в отношении которой утвержден проект межевания, определяются в соответствии с требованиями к точности определения координат характерных точек границ, установленных в соответствии с Градостроительным Кодексом для территориальных зон.



Условные обозначения

-  Граница внесения изменений в проект межевания территории
-  Границы существующих земельных участков (по данным ЕГРН)
-  Границы земельных участков, принятые в проекте межевания территории микрорайона №14 Ленинск-Кузнецкого городского округа Кемеровской области, утвержденном постановлением администрации Ленинск-Кузнецкого городского округа от 13.10.2021 №1753
-  Границы изменяемых земельных участков
-  Границы образуемых земельных участков на кадастровом плане территории

Площади образуемых земельных участков, вид разрешенного использования образуемых земельных участков

№ земельного участка на плане	Адрес (местоположение) земельного участка	Разрешенное использование земельного участка	Площадь земельного участка, кв.м.
8	Российская Федерация, Кемеровская область-Кузбасс, Ленинск-Кузнецкий городской округ, г. Ленинск-Кузнецкий, ул. им. Н.С. Рыбалко, з/у 8/1	Дошкольное, начальное и среднее общее образование	12266

Изм.	Кол.уч.	Лист	№ док.	Подпись	Дата	Внесение изменений в проект межевания территории микрорайона №14 в Ленинск-Кузнецком городском округе Кемеровской области - Кузбасса			
					2022	Проект межевания территории. Основная часть (внесение изменений)	Стадия	Лист	Листов
Ген.директор	Шушаков			<i>[Signature]</i>			ПМТ	1	
Проверил	Занкин			<i>[Signature]</i>		Чертеж межевания территории М 1:1000	ООО "Областной Кадастровый Центр"		
Инженер	Ярженковская			<i>[Signature]</i>					



АДМИНИСТРАЦИЯ ЛЕНИНСК-КУЗНЕЦКОГО ГОРОДСКОГО ОКРУГА
ПОСТАНОВЛЕНИЕ

от 13.10.2021 № 1753

г. Ленинск-Кузнецкий

Об утверждении проекта межевания территории микрорайона № 14 в Ленинск-Кузнецком городском округе Кемеровской области – Кузбасса

В соответствии со статьей 46 Градостроительного кодекса Российской Федерации, Уставом муниципального образования Ленинск-Кузнецкий городской округ Кемеровской области – Кузбасса, решением Совета народных депутатов Ленинск-Кузнецкого городского округа от 25.10.2018 № 61 «Об утверждении Положения о порядке осуществления градостроительной деятельности на территории Ленинск-Кузнецкого городского округа», с учетом результатов публичных слушаний п о с т а н о в л я ю:

1. Утвердить проект межевания территории микрорайона № 14 в Ленинск-Кузнецком городском округе Кемеровской области – Кузбасса, разработанный ООО «Областной Кадастровый Центр».

2. Опубликовать настоящее постановление в «Городской газете».

3. Разместить настоящее постановление и утвержденный проект межевания территории на официальном сайте администрации Ленинск-Кузнецкого городского округа в информационно-телекоммуникационной сети «Интернет».

4. Контроль за исполнением постановления возложить на и.о. первого заместителя главы Ленинск-Кузнецкого городского округа Р.Р.Бадертдинова.

Глава Ленинск-Кузнецкого
городского округа

К.А.Тихонов

**Общество с ограниченной ответственностью
«ОБЛАСТНОЙ КАДАСТРОВЫЙ ЦЕНТР»**

**ВНЕСЕНИЕ ИЗМЕНЕНИЙ
ПРОЕКТ МЕЖЕВАНИЯ ТЕРРИТОРИИ
микрорайона №14 в Ленинск-Кузнецком городском
округе Кемеровской области – Кузбасса**

РАЗДЕЛ 2

**МАТЕРИАЛЫ ПО ОБОСНОВАНИЮ
ПРОЕКТА МЕЖЕВАНИЯ ТЕРРИТОРИИ**

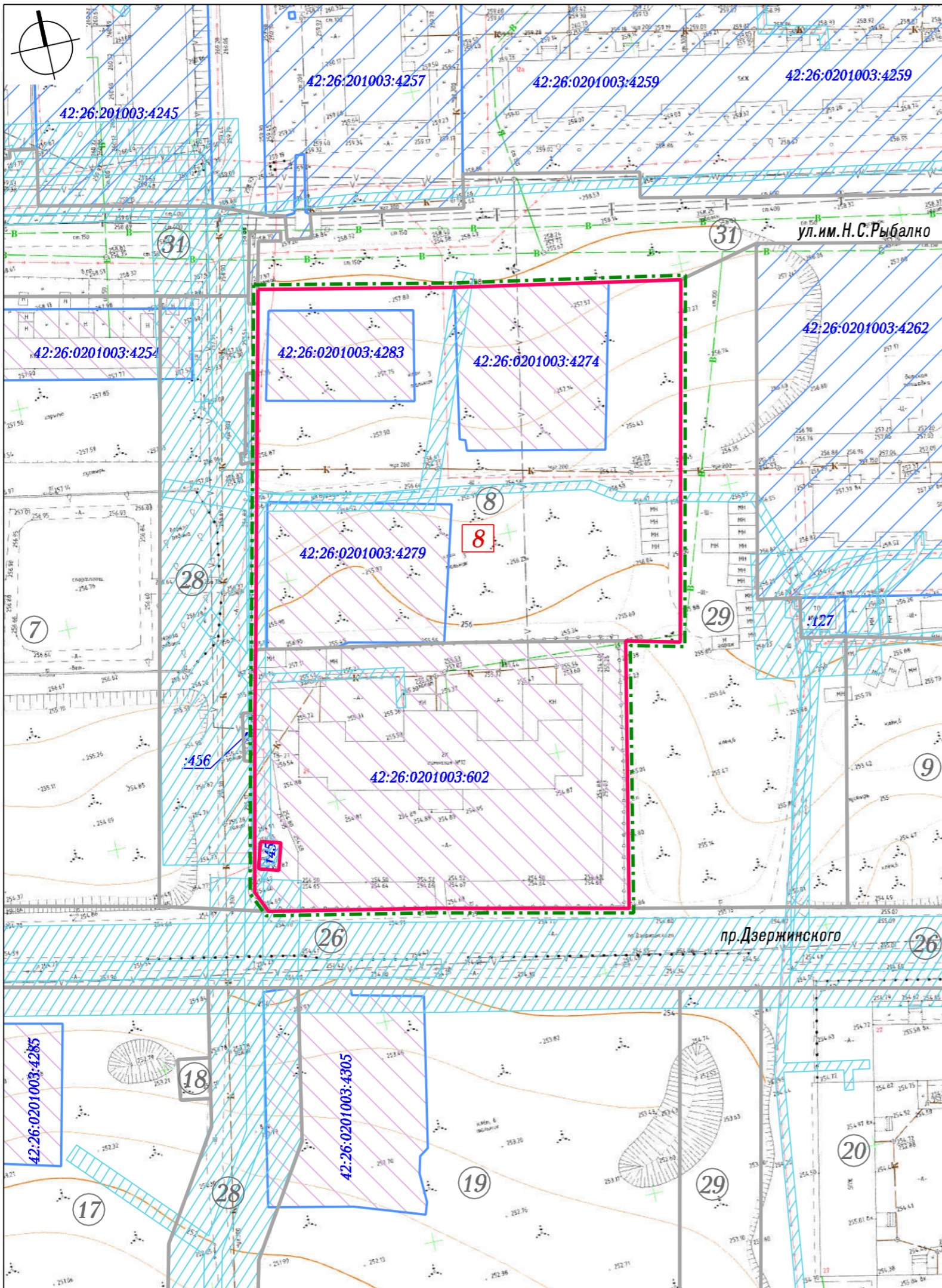
Генеральный директор



В.Н. Шушаков



Кемерово – 2022



Условные обозначения

- Граница внесения изменений в проект межевания территории
- Границы существующих земельных участков (по данным ЕГРН)
- 8 Границы земельных участков, принятые в проекте межевания территории микрорайона №14 Ленинск-Кузнецкого городского округа Кемеровской области, утвержденном постановлением администрации Ленинск-Кузнецкого городского округа от 13.10.2021 №1753
- Границы изменяемых земельных участков
- 8 Границы образуемых земельных участков на кадастровом плане территории
- Границы зон с особыми условиями использования территорий (по данным ЕГРН)

						Внесение изменений в проект межевания территории микрорайона №14 в Ленинск-Кузнецком городском округе Кемеровской области - Кузбасса			
Изм.	Кол.уч.	Лист	№ док.	Подпись	Дата	Проект межевания территории. Материалы по обоснованию проекта межевания территории (внесение изменений)	Стадия	Лист	Листов
					2022		ПМТ	2	
				<i>В.И. Шушаков</i> <i>А.В. Занкин</i> <i>Я.В. Ярженковская</i>					
Материалы по обоснованию проекта межевания территории М 1:1000							ООО "Областной Кадастровый Центр"		